



**ROTAM**







**Otelimize yürüme mesafesinde bulunan duraklardan Özel Halk Otobüsleri ile seyahat edebilirsiniz. Güzergah bilgisine erişebilmek için soldaki QR kodu okutunuz.**

## Karbon ayak izini azaltmak için neler yapabilirsiniz



Yürüelim yada bisiklet tercih edelim.



İhtiyacımız kadar yiyecek tüketelim.



İhtiyacımız kadar yiyecek tüketelim.



Gereksiz kimyasal kullanımından kaçınalım



Gereksiz ışıkları söndürelim



Atıkları geri dönüşüm kutularına atalım.



Çamaşırları kurutma makinesi yerine asarak kurutalım

### CAMİİ VEYA MESCİT'TE

- Temiz elbise ve düzgün kıyafetler giyelim.
- Kapalı giyime özen gösterelim.
- Temiz ayaklar ile camii'ye girelim.
- Camii'de yüksek sesle konuşmayalım

### DOĞAL ALANLARDA

- Çevremizi temiz tutalım.
- Doğaya zarar vermeyelim.
- Evcil hayvanların peyzaj alanlarına zarar vermeyelim.
- Çocuklara yeşil alanların korunması ile ilgili bilgi verelim.

### MÜZE ZİYARETİNDE UYULMASI GEREKEN KURALLAR

- Tarihi eserlere zarar gelmemesi için flaş kullanmadan fotoğraf çekmek.
- Grup halindeki gezilerde, gruptan ayrılmamak.
- Eserlere Zarar vermemek ve hiçir şekilde dokunmama
- Gezi sırasında başkalarını rahatsız edici davranışlardan kaçınmak.
- Yüksek sesle konuşmamak, yiyecek-içecek ile müzeye girmemek.

### KÜLTÜREL ALANLARDA

- Yüksek sesle ve argo konuşmayalım.
- Arkeolojik ve kültürel eserlere zarar vermeyelim.
- Başkalarını rahatsız edici hareketlerden kaçınalım.

### TOPLU TAŞIMALARDA

- Yaşlı, çocuklu, engelli ve hamilelere binerken ve inerken her zaman öncelik tanınmalıyız. Varsa yükleri, yüklerine yardımcı olmalıyız.
- Her zaman ön kapıdan binip, arka kapıdan inmeliyiz.
- İnilecek duraktan önce hazırlanıp, araçlardan zamanında inmeliyiz.

afbel

TERMAL & SPA OTEL

## SÜRDÜRÜLEBİLİRLİK YÖNETİM SİSTEMİ

### İÇERİK

- 1.Yönetim Sistemi
- 2.Yasal Uyum
- 3.Paydaşlar ve İletişim
- 4.Erişebilirlik
- 5.Satın Alma
- 6.Kültürel Sürdürülebilirlik Politikası
- 7.Enerji ve Çevre
- 8.Su ve Atık Yönetimi
- 9.Gıda Atıkları ve Katı Atıklar



afbel

TERMAL & SPA OTEL



## 1. Yönetim Sistemi

Bu belge, otelimizin tüm yönetim süreçlerini kapsayacak şekilde uyarlanabilen ve geliştirilebilen bir Sürdürülebilirlik Yönetim Sistemi (SYS)'nin temel çerçevesini oluşturmakta ve politikalarını ortaya koymaktadır. Bu belge, otelin yönetimi ve personeline yönelik hazırlanmıştır. Sistemimiz otelimizin büyüklüğüne ve kapsamına uygun olacak şekilde geliştirilmiştir.

Yönetim sistemimizin temeli risk analizine dayanmaktadır. Çevre, doğal afetler, toplum, kültür, ekonomi, kalite, insan hakları, sağlık, güvenlik başlıklarında risk analizi yapılmaktadır. Gerekmesi halinde yeni başlıklar da eklenebilmektedir.

Riskler analiz edildikten sonra risklerin gerçekleşmesi durumunda yapılacakları belirleyen bir kriz yönetim politikamız ve sistemimiz de bulunmaktadır. Bu belgenin ekinde risk analizi ve kriz yönetiminin nasıl yapılacağı yer almaktadır.

afbel

TERMAL & SPA OTEL

SYS kalite, ekonomi, yönetim, çevre, kültür, insan hakları, sağlık ve güvenlik konularında tüm çalışanlar tarafından belli politikaların uygulanmasını, hedefler belirlenmesini ve hedeflere ulaşıp ulaşılamadığının izlenerek işletme yönetim süreçlerinin sürekli iyileştirilmesini içermektedir.

Belirlenen hedeflere ulaşılması halinde yeni hedefler belirlenmektedir. Ulaşılamaması durumunda, hedeflerimiz, politika ve uygulamalarımız gözden geçirilir. Bu sayede sürekli iyileştirmeyi sağlamaya gayret gösteririz.

**Otelimiz, sürdürülebilirlikle ilgili olarak, Türkiye Sürdürülebilir Turizm Programı'nın üçüncü aşama yükümlülüklerini yerine getireceğini ve sürdürülebilirlik performansının artırılması için sürdürülebilir yönetim sisteminin sürekli iyileştirilmesini taahhüt eder.**

Sektörün durumu, çevresel, toplumsal, teknolojik, ekonomik ve kültürel riskler, mevzuat kaynaklı değişiklik ve güncellemeler dolayısıyla yönetim sistemimiz sürekli gözden geçirilmekte, gerekli olması durumunda sistem ve politikalar güncellenmektedir.



**Planla:** Otelimiz çevre, toplum, kültür, ülke ekonomisi ve yönetim sistemi konularına önem vermekte ve hedefler belirlemektedir. Belirlenen hedeflere ulaşabilmek için izlenecek yol haritası ve eylemleri planlamaktadır.

**Uygula:** Otelimiz çevresel, kültürel, sosyal, insan hakları, sağlık ve güvenlik ile ilgili temel politikalarını ve uygulamalarını belirler. Bunları, ilgili personel tarafından tanımlanan aralıklarla izler, ölçer ve kaydeder.

**Kontrol et:** Otelimizde hem personel hem de müşterilerden gelen geri bildirimler izlenir ve kaydedilir. Gerekmesi halinde düzeltici önlemler alınır.

**Önlem al:** Otelimizin kontrol et adımında belirlenen sorunları düzeltmek için harekete geçtiği adımdır. Düzeltici önlem ve işlemler kayıt altına alınarak arşivlenir.





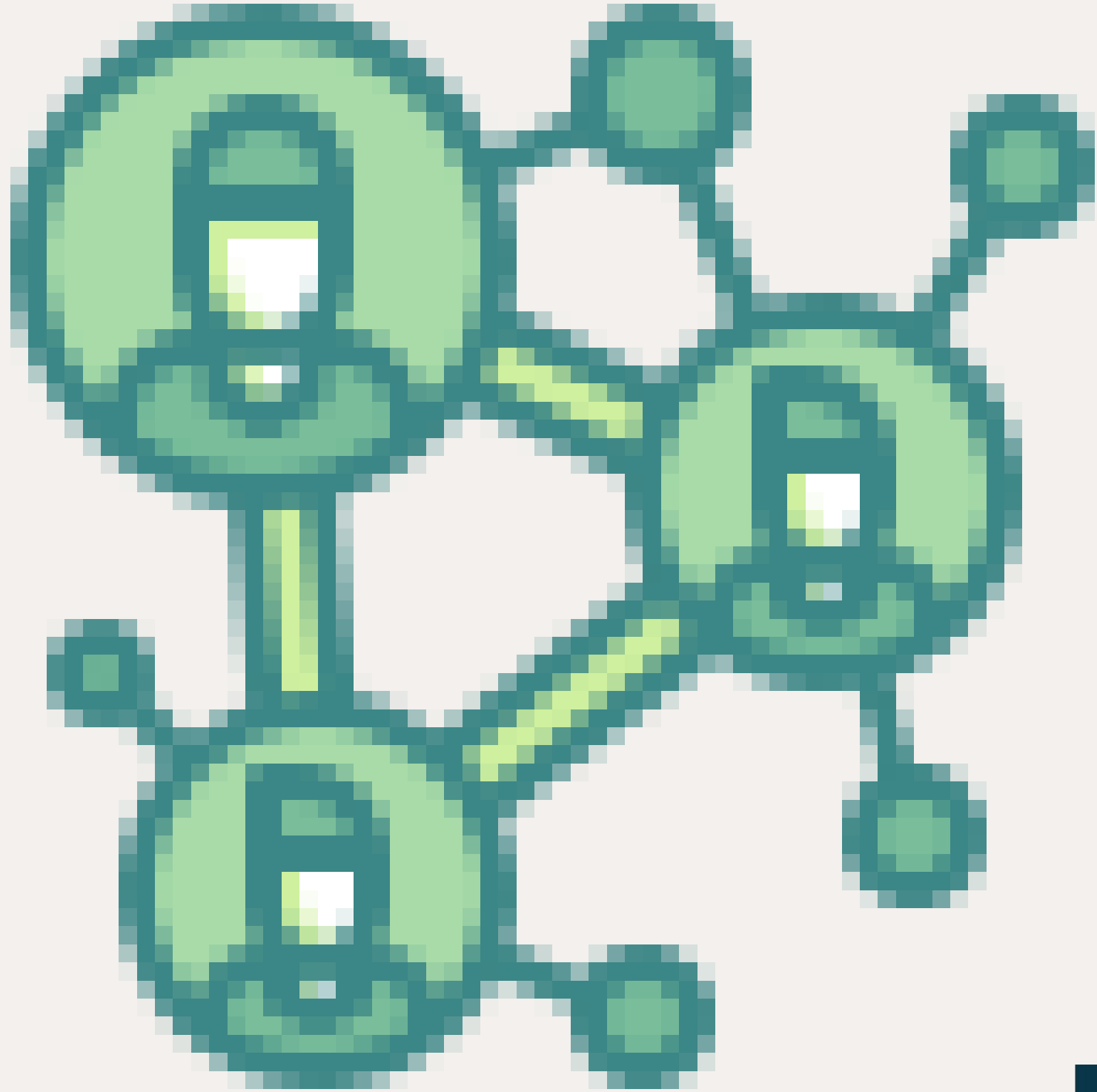


## 2. Yasal Uyum

Otelimiz, yürürlükteki yasa, mevzuat ve uluslararası sözleşmelere uymayı taahhüt eder, bunların güncel bir listesini bulundurur ve bunlarla ilgili personelini düzenli olarak bilgilendirir, personele gerekli eğitimleri sağlar.

**Sorulması veya ibraz edilmesinin istenmesi halinde otelimiz gerekli tüm izin, sertifika ve belgeleri ilgili kişi ve kurumlara ibraz eder.**

Bu belgeler, Turizm İşletme Belgesi, Basit Konaklama Turizm İşletmesi Belgesi, İşyeri Açma ve Çalışma Ruhsatı, son aya ait personel sigorta bildirgesi, vergi levhası, acil durum eylem planı, personel eğitimleri ve sertifikaları, varsa işyeri hekimi ile yapılan sözleşme, belediyeden alınan kanalizasyon bağlantı belgesi, varsa arıtma tesisi kimlik belgesi ve kontrol belgeleri, varsa yeraltı suyu kullanımına ilişkin belgeler, termal su kullanım izni, varsa havuz suyu ölçümleri ve kontrol belgeleri, haşere ile mücadele yapıldığına ilişkin belgeler ve diğer gerekli belgelerdir.

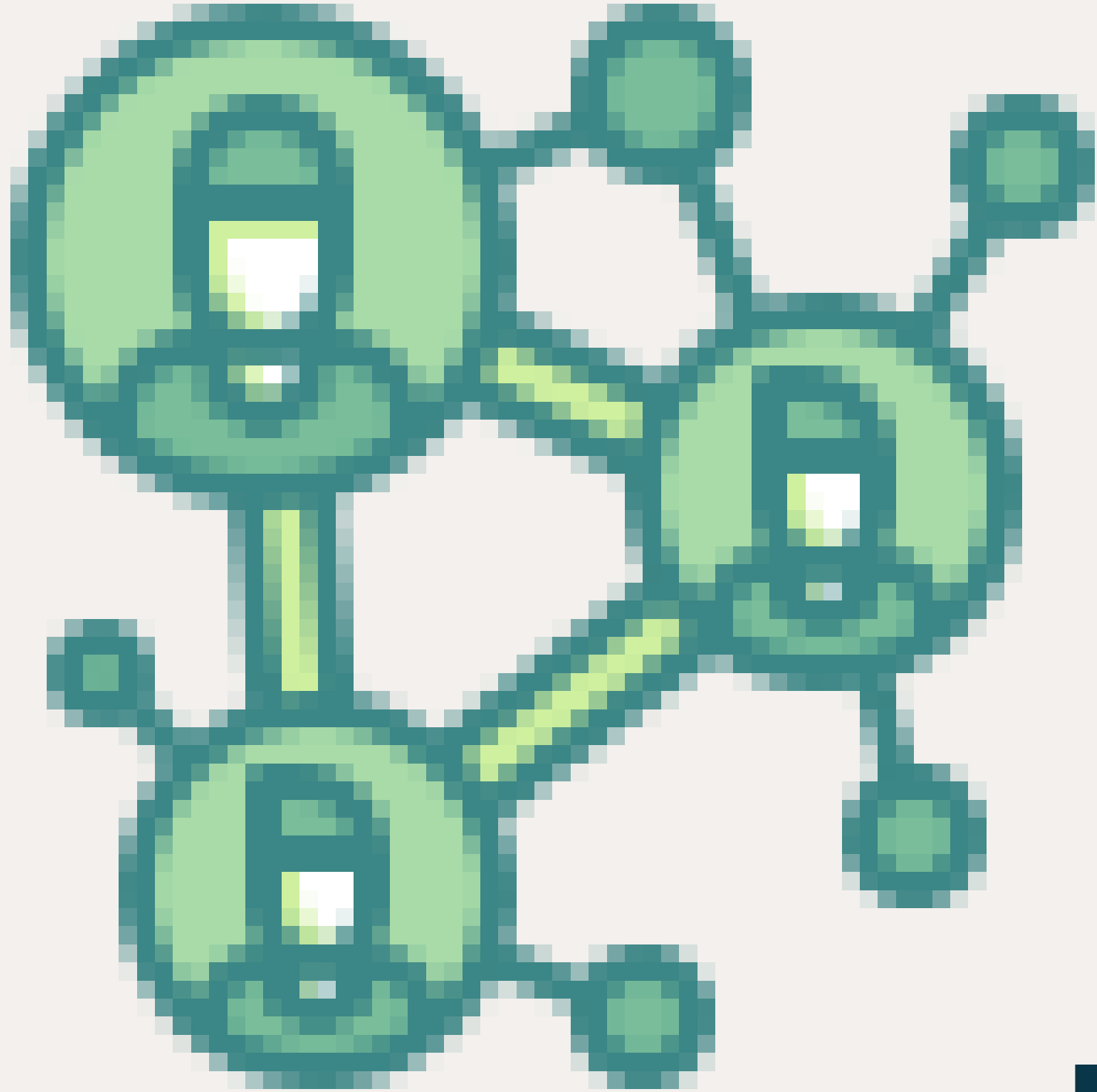


### 3. Paydaşlar ve İletişim

Otelimiz, tanıtımda tüm kesimlere doğru bilgi verir. Tanıtımda her zaman gerçek görsel materyal kullanılır. İnternet sitesinde, sosyal medya hesaplarında ve diğer basılı ve yazılı tanıtım kanallarında ve pazarlama iletişimde otelimiz, ürün ve hizmetleri açısından şeffaf ve gerçekçi bir yapıya sahiptir.

Otelimiz aynı zamanda politika ve sürdürülebilirlik ile ilgili yaptıklarını, eylem ve işlemlerini de çalışanları ve müşterileri ile açık ve şeffaf şekilde otelimizin genel alanlarında bulunan dijital ekranlarda paylaşmaktadır.

Otelimizde sürdürülebilirlik performansımız, politikalarımız ve uygulamalarımız ile ilgili olarak müşterilerimizden, kamu kurumlarından, belediyelerden, çalışanlardan, çevre halkından ve diğer ilgili tüm kişi ve kurumlardan geri bildirim almayı hedefleyen bir sistem mevcuttur. Bu sistem aracılığıyla hem personelimizin hem de müşterilerimizin geri bildirimlerini alırız.



Sistemimiz müşterilerimizin ve personelimizin hızlı, basit ve etkili şekilde geri bildirim yapabilmesini sağlayacak ve teşvik edecek şekilde düzenlenmiştir.

Bu sistem, misafirler için anket uygulamaları, sosyal medya hesaplarının düzenli takibi, çalışanlar için e- posta, mesajlaşma servisleri ve diğer iletişim kanalları, diğer tüm paydaşlar için ise e-posta ile iletişim ve bunların düzenli takibini içerir.

Sürdürülebilirlik politikamız ve yönetim sistemimiz doğrultusunda oryantasyon eğitimleri dahil; çalışanlara sürdürülebilirlikle ilgili ve çalışma alanlarına ilişkin periyodik eğitim programları, işbaşı eğitimleri, yasal mevzuat gereği alınması gereken eğitimler ve rehberlik destekleri verilir. İş Sağlığı ve Güvenliği eğitimleri, Mutfak/servis/masaj vb. personel için hijyen eğitimleri, su ve enerji tasarrufu, kimyasal madde kullanım kuralları, yangından korunma, ilk yardım, vb. konularında yıllık eğitim planları uygulamaktayız.

**Çalışanlarımız tüm eğitim materyallerimize ücretsiz ve açık bir şekilde erişebilmektedir.**



**Müşteri deneyimi:** Otelimizde müşteri memnuniyetine önem verilir. Müşteri memnuniyeti, sürdürülebilirlik ile ilgili yukarıda açıklanan sistemden gelen geri bildirimleri içerir. Alınan sonuçların analizi yapılır. Olumsuz geri bildirim ve buna verilen yanıtlar kaydedilir ve gerekli aksiyonlar alınır.

**Personel katılımı:** Otelimizin yönetim sisteminin en önemli unsuru çalışanlarımızdır.

Çalışanlarımız yönetim sistemimizde ve sürdürülebilirlikle ilgili politika ve uygulamalarımızda neler yapmaları gerektiğini bilmektedirler. Çalışanlarımızın yapmaları gerekenler yazılı olarak tanımlanmış, kendilerine iletilmiş ve gerekli eğitim ve yönlendirmeler düzenli olarak yapılmaktadır. Bu konudaki eğitimler kayıt altına alınır.

Çalışanlarımız yönetim sistemimizin ve sürdürülebilirlik performansımızın geliştirilmesi ve sürekli iyileştirilmesinde aktif rol alırlar. Çalışanlarımızdan gelen geri bildirimler doğrultusunda sistemimizi gözden geçiririz ve iyileştiririz.



## 5. Satın Alma

Satın alma politikamız yerel, çevreye duyarlı, adil ticarete dayalı ve verimli satın almaya yönelik politikaları içermektedir.

Otelimiz tarafından mal ve hizmet kaynaklarımız izlenmektedir. Tedarikçilerimiz ile belirli aralıklarla görüşmeler yapmaktayız. Onların sürdürülebilirlikle ilgili sertifikalarını, bilgi ve belgelerini kontrol etmekteyiz.

**Yerel satın alma:** Otelimiz mal ve hizmet satın alırken kaliteli ve makul fiyatlı olması kaydıyla yerel tedarikçilere öncelik vermektedir. Bu nedenle tedarikçilerini düzenli olarak denetlemekte, tedarikçi listesini güncellemekte ve tedarikçilerini bilgilendirmektedir.

Bölge halkından alınan mal ve hizmetlerin oranı ölçülmektedir.



Otelimiz mal ve hizmet satın alırken ithal ürünler için kaliteli ve makul fiyatlı olması kaydıyla adil ticaret tedarikçilere de öncelik vermektedir.

**Çevreye duyarlı satın alma:** Otelimiz satın alımda çevreye duyarlı bir politika izlemektedir, gıda ve katı atığı azaltmak üzere verimli satın alma, enerji tasarrufu ve su tasarrufuna önem vermektedir.

**Otelimiz, satın alımlarında çevreye duyarlı ürünlere (çevre etiketli ürünlere) öncelik vermektedir. Satın alınacak ürün grubunda çevre etiketli ürünler yoksa ilgili ürünlerini, üretimi ve diğer tüm süreçleri çevreye zarar vermeyen tedarikçi ve üreticilerden seçer.**

afbel

TERMAL & SPA OTEL



Tehdit altındaki türler ve satılması yasak olan türler (balık, ağaç, bitki, av hayvanı, vb.) otelimizde alınmamakta ve kullanılmamaktadır.

Çevre sertifikalı, yerel üretici ve tedarikçilerden, adil ticaret tedarikçilerinden satın alımlarımızın toplam satın alımlara oranı ölçülmektedir.

**Otelimizin çevre sertifikalı, yerel ve adil ticaretle satın alma ile ilgili hedefleri bulunmaktadır. Bu çerçevede, satın alımlarımızda yerel ve adil ticaret tedarikçilerinin oranının ve sayısının artmasını hedeflemekte ve buna özen göstermekteyiz.**





**Verimli satın alma:** Satın alma politikamız, yeniden kullanılabilir, iade edilebilir ve geri dönüştürülmüş malları tercih etmektedir.

**Otelimiz ayrıca, toplu alıma ve dökme ürün alımına öncelik vermektedir. Bu sayede otelimize daha az sayıda nakliyat yapılmakta, daha az sera gazı emisyonu üretilmektedir.**

Otelimize gelen ürünlerde gereksiz ve fazla plastik, naylon, kağıt, cam, ahşap ambalajların olmaması temel önceliğimiz ve tercihimizdir.

Sarf malzemesi ve buklet ürünlerin satın alımında tek kullanımlık ürünlerden ve gereksiz ambalajdan (özellikle plastikten) kaçınılmaktadır. Sarf malzemeleri ve tek kullanımlık ürünlerin satın alınması ve kullanımı izlenmekte ve yönetilmektedir.



## 6. Kltrel Srdrlebilirlik Politikası

Kltrel mirasın sunulması: Otelimiz, yerel halkının fikri mlkiyet haklarına saygı gsterir.

Geleneksel ve çağdaş yerel kltrn otantik unsurları mutfağımızda, tasarımımızda, dekorasyonda deęerlendirir.

**Eserler: Otelimiz, tarihsel ve arkeolojik eserleri alıp satmaz, ticaretine aracılık etmez ve bunları sergilemez.**

**Srdrlebilir yerel gastronominin tanıtımı:** Otelimiz yerel rnlerin tanıtılması ve tketimine ncelik vermektedir. Tm faaliyetlerinde gastronomide srdrlebilirlięi saęlamak iin yeniliki ve yaratıcı uygulamalar ortaya koymaktadır.



## 7. Enerji ve Çevre

**Otelimizin enerji tasarrufu politikası bulunmaktadır. Politika, enerji tüketiminin düzenli ölçülmesini, izlenmesini, azaltılmasını ve yenilenebilir enerji kullanımını içermektedir. Otelimiz mümkün olduğunca yenilenebilir enerji kullanımına öncelik vermektedir.**

Otelimiz enerji tüketimini enerji türüne göre gruplamaktadır, farklı birimlerin enerji tüketimleri izlenmektedir. Otelimizde kullanılan toplam enerji türe göre ölçülmektedir. Ölçüm için ekteki tablo kullanılmaktadır.

Otelimizin yenilenebilir kaynaklardan elde ettiği enerji izlenmektedir.



Otelimiz, enerji tüketiminin yüksek olduğu faaliyetleri belirlemekte, bu alan ve faaliyetlerde enerji tüketimini azaltmak için düzeltici önlemler planlamakta ve uygulamaktadır (ısı yalıtım sistemleri, enerji tüketim sınıfı bulunan cihazlardan düşük tüketimlilerin tercih edilmesi, akkor gibi yüksek enerji tüketimli aydınlatmalar yerine led ampullerin kullanımı vs.). Ayrıca otelimiz enerji tasarruflu ekipmanlar kullanmaktadır.

Otelimiz enerji tasarrufu konusunda çalışanlarını ve paydaşlarını bilgilendirmekte ve eğitmektedir.

### **Enerji Tasarrufu İçin Yapılması Gerekenler;**

- Kullanmadığınız lambaları mutlaka kapatalım.
- Odaları kullanmadığımız sürelerde klimaları açık bırakmayalım.
- Cep telefonlarının şarj aletleri, şarj etme işlemi tamamlandıktan sonra bile akım çekmeyi ve enerji harcamayı sürdürür. Telefonları şarj ettikten hemen sonra şarj aletini prizden çıkaralım.



## 8. Su yönetimi ve Atık Su

Otelimizin, su tasarrufu politikası bulunmaktadır. Politikamız, su tüketiminin düzenli ölçülmesini, izlenmesini, azaltılmasını içermektedir. Otelimizin bulunduğu bölgede su riski durumu belirlenmiştir. Bunun için World Resources Institute tarafından hazırlanan Water Risk Atlas kullanılmaktadır. İlgili web sitesinin bağlantısı burada yer almaktadır. Risk analizinde su riski ayrıca değerlendirilmiştir, su yönetimi planı yapılmıştır. Bu plan, su kullanımının ölçümü ve takibi ile su tüketiminin azaltılmasına yönelik hedef ve raporlamaları içermektedir.

Otelimizin su kullanım faaliyetleri nedeni ile deniz, göl gibi sularda yaşayan canlılar zarar görmemektedir. Yine de bu canlıların zarar görme ihtimali risk analizinde değerlendirilmiştir ve gerekli önlemler alınmıştır. Otelimiz, suyun kullanımında tüm yasal gereklilik ve düzenlemelere uymaktadır.

Su, yasal ve sürdürülebilir bir kaynaktan gelmektedir. Suyumuz şebeke suyu veya izinli kuyu suyundan gelmektedir. Su tüketimimizi ölçmekteyiz. Misafir veya geceleme başına kullanılan toplam su hesaplanmakta ve raporlanmaktadır. Bu belgenin ekindeki dosy ölçüm için kullanılmaktadır.



Su tüketimini azaltma hedeflerimiz bulunmaktadır. Buna yönelik olarak otelimiz düzeltici önlemler planlamakta ve uygulamaktadır. Otelimizde su tasarruflu ekipmanlar kullanılmaktadır. Otelimizde çarşaf ve havluların misafir isteğine bağlı olarak değiştirilmesi gibi iyi uygulamalar kullanılmaktadır.

Otelimiz su tasarrufu konusunda çalışanlarını ve paydaşlarını bilgilendirmekte ve yönlendirmektedir. Otelimiz atık suyunun çevreye zarar vermemesi için tüm imkanlarını seferber etmektedir.

Atık suyun bertarafı için yerel yönetimin belirlediği düzenlemelere uyulmaktadır. Bu konuda yasal gerekliliklere uyulmaktadır.

### **Su Tasarrufu İçin Yapılması Gerekenler;**

- Ellerimizi sabunlarken suyu kapatmak.
- Banyo yaparken sıcak su gelene kadar akan suyu kovaya akıtmak ve biriken su ile klozet temizliği yapmak.
- Dişlerinizi fırçalarken, tıraş olurken musluğu tamamen kapatmak.
- Tuvalet sifonu çok fazla su akıttığı için gereksiz yere sifonu kullanmamalıyız.



## 9. Gıda Atığı ve Katı Atık

Otelimizde bir Katı Atık Yönetim Planı vardır. Plan, atık üretiminin düzenli ölçülmesini, izlenmesini, atıkların azaltılmasını, yeniden kullanımını, geri dönüşümü ve atık bertarafını içermektedir.

Katı atıklar gıda, geri dönüşebilir, zehirli/tehlikeli ve organik gibi türlerine göre ayrıştırılmakta, ayrıştırılırken geri dönüşüm ve yeniden kullanım durumları gözetilmektedir.

Otelimiz atık yönetimi konusunda çalışanlarını ve paydaşlarını düzenli olarak ve çeşitli görsel ve iletişim materyalleri ile bilgilendirmekte ve yönlendirmektedir.

Otelimizde türlerine göre ayrıştırılan katı atıklar yetkili ve lisanslı firmalar tarafından alınmaktadır.



Gıda atıkları da dahil olmak üzere katı atıklar türe göre ölçülmektedir. Otelimizde misafir veya geceleme başına katı atık miktarı hesaplanmakta ve raporlanmaktadır. Otelimiz ayrıca, katı atık oluşumunun yüksek olduğu faaliyetleri ve risk alanlarını belirlemiştir. Gıda atıklarını ve israfı azaltmak için düzeltici önlemler planlamakta ve uygulamaktadır.

Katı atık bertarafının yerel nüfus veya çevre üzerinde olumsuz bir etkisi olmaması hedeflenmektedir. Katı atık yönetimi ile ilgili "Sıfır Atık Yönetmeliği" mevzuatına uyum sağlanmaktadır.

afbel

TERMAL & SPA OTEL





# SÜRDÜRÜLEBİLİRLİK RAPORLANMASI (2024)



**İçerik**  
**Rapor Hakkında Tesis Tanıtımı ve**  
**Özellikleri**  
**Sürdürülebilirlik Ekibi ve Görev Tanımı**  
**Çevre Etkilerinin Azaltılması**  
**Yapılan Sosyal Çalışmalar Kültürel Çalışmalar**

**Rapor Hakkında**

2024 yılı itibariyle sürdürülebilirlik çalışmalarımıza başladık. Sürdürülebilir Turizm ve Yeşil Evrim için çalışanların ve işverenlerin aldıkları eğitim ve danışmanlıklar ile yeşil yakalı çalışanlar ve işverenlere dönüşmesini takiben sürecin tamamlanması ve tesislerimizin sürdürülebilirliği için hizmet süreçlerini, uygulamalarını ve alt yapısını da buna uygun hale getirmektir. Buna bağlı olarak uygulamaya geçirilen teknik hususlar sayesinde; enerji ve su tüketiminde azaltma ve yenilenebilir enerji kaynaklarına yönelmek, atıkların azaltılması ve geri dönüşüm uygulamalarının hayata geçirilmesi, kimyasal kullanımının minimum düzeye indirilmesi ve çevre dostu çözüm yöntemlerinin uygulanması gibi hem ekonomik hem de çevreci anlamda pozitif sonuçlar elde edilmesi hedeflenmektedir.

Bu hazırlanan sürdürülebilirlik raporu 2024 yıl aralığındaki verileri içermektedir.



## **ODALAR**

Afbel Termal ve SPA otelimizde toplam 96 oda bulunmaktadır. Ve 12 ay boyunca hizmet vermektedir.

## **YEME-İÇME**

### **Restaurant**

Afbel termal ve SPA 'nın Lobi Katında konumlanan restaurant 190 kişilik kapasitesi ile açık büfe kahvaltı ve akşam yemeği Dünya mutfakları ve yöresel mutfaklardan lezzetler sunar.

## **TOPLANTI VE ETKİNLİK**

Afbel termal ve SPA son teknoloji teknik alt yapısı ile 120 kişi kapasitesi ve 20 kişi kapasitesi ile farklı ihtiyaçlara yönelik 2 adet toplantı salonu mevcuttur.

## **HİZMETLERİMİZ**

ŞEHİRİN EN İYİ SPA MERKEZİ OLAN SPA ALANIMIZDA, KAPALI YETİŞKİN KAPLICA HAVUZU, FITNESS SALONU, MASAJ ODALARI, HAMAM, SAUNA,MEVCUTTUR. BUNUN YANINDA UZMAN TERAPİSTLERİMİZLE UZAK DOĞU VE ÇEŞİTLİ MASAJ HİZMETLERİDE VERMEKTEYİZ.

### **Misafir Hizmetleri;**

- Çamaşır Yıkma ve Kuru Temizleme
- Housekeeping
- Açık Otopark
- Resepsiyon
- Odalarda Safebox

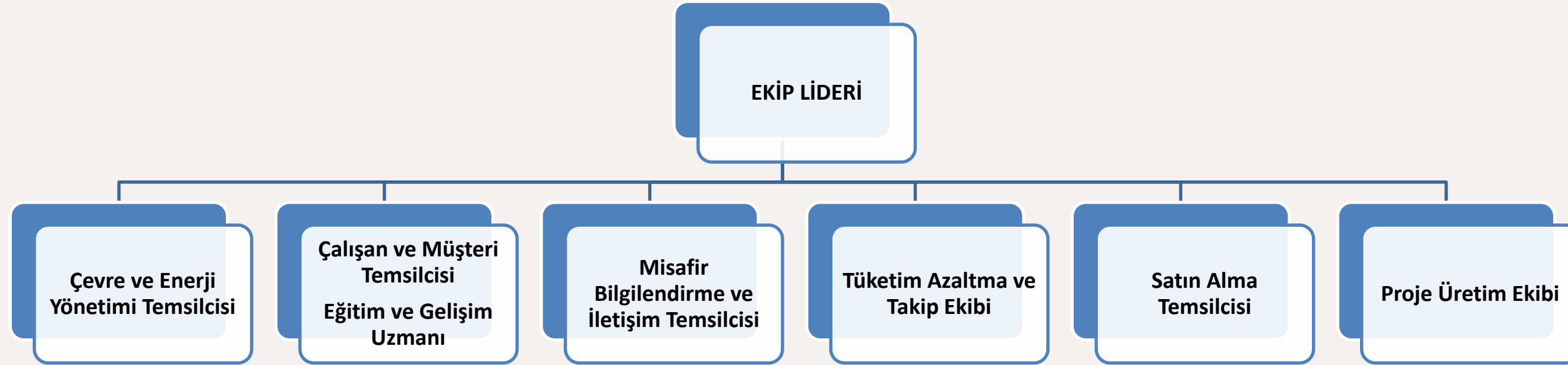


# SÜRDÜRÜLEBİLİRLİK EKİBİ VE GÖREV LİSTESİ

**Sürdürülebilirlik ile ilgili görev tanımları ve görevlendirmeler,**

**Sürdürülebilirlik ekibi görev tanımı,**

Yenilenebilir enerji alternatiflerini araştırmak, süreçlerde kullanılan malzeme veya sarf malzeme gibi enstrümanların verimli, sürdürülebilir kullanımını sağlamak ve bunların temininde sürdürülebilir kaynaklar ile çalışması noktasında öneriler vermektir.  
Organizasyon Şeması aşağıdaki gibidir;



# ÇEVRE ETKİLERİNİN AZALTILMASI

## ÇEVRE YÖNETİMİ

Her yıl düzenli olarak otellerimizde personellerimize Çevre Mevzuatı ve Atık Yönetimi ile ilgili eğitimler düzenlenmektedir.

Ürünlerin satın alması yapılırken satın alma prosedüründe belirtilmiş olan çevre dostu ve sürdürülebilir çevreyi destekleyen tedarikçiler ile iş birliği yapılırken; çevre dostu ürünlerin satın alınmasına önem verilmektedir.



## SU YÖNETİMİ

Su tasarrufu sağlamak için musluklara su tasarruf aparatı takarak su tüketimimizin azaldığı gözlemlendi. Oda ve genel alan rezervuarları çift butonlu su tasarrufludur.

Otellerimizde su tasarrufu yapılması ve su sızıntılarına hızlı müdahale edilmesi konusunda personellerimize her yıl düzenli olarak eğitimler verilmektedir.

Odalar ve genel alanlarda flayer ve sticker yardımı ile misafirlerimizi su tasarrufu yapmaları konusunda yönlendirmekteyiz.

Pompalarda su kaçaklarını önlemek amacıyla keçeler geliştirildi. Havuz sirkülasyon, denge tankları ve filtrelerdeki su kaçakları giderildi. Arıtma sistemlerinin bakımları düzenli yapılarak daha tasarruflu hale getirildi.



## ELEKTRİK YÖNETİMİ

Otel bünyesindeki tüm aydınlatmaların %90'ı ve daha fazlası enerji tasarruflu aydınlatmalar ve led ampüllerden oluşmaktadır.

Tüm odalarımızda oda kartı ile çalışan enerji saver sistemleri bulunmakta olup; cihazların misafirlerimiz oda dışında iken çalışması engellenerek enerji tasarrufu sağlanmaktadır.

Genel mekanlarda sensörlü aydınlatmalar kullanılmaktadır.

Her yıl otelimizde düzenli olarak personellerimize elektrik tasarrufu yapılması konusunda eğitimler verilmektedir.

Odalar ve genel alanlarda flayer ve sticker yardımı ile misafirlerimizi elektrik tasarrufu yapılması konusunda yönlendirmekteyiz.



## KİMYASAL YÖNETİMİ

Hijyen ve misafir memnuniyeti konularından ödün vermeden kimyasal kullanımını minimum düzeye düşürmek için çalışmalarımız devam etmektedir.

Her yıl düzenli olarak personelimize kimyasal kullanımı konusunda düzenli olarak eğitim vermekteyiz. Afbel Termal ve SPA otelimizde 2020 yılından itibaren housekeeping ve stewarding kimyasallarını biyoçözünür ürünler kullanan firmadan tedarik etmekteyiz

Afbel Termal ve SPA otelimizde yumuşatma cihazı kullanılarak kullanım suyu sertlik derecesi 1-5 Alman sertliği aralığında tutularak kimyasalların gramaja uygun optimum düzeyde kullanımı sağlanmaktadır. Afbel Termal ve SPA bünyesinde bulunan tesislerimizde 2020 yılından itibaren mutfak kazan yıkama bölümünde otomatik dozajlı yıkama kimyasalı kullanılmaktadır.

2020 yılından itibaren Afbel Termal ve SPA bünyesinde bulunan çamaşırhane şubemizde endüstriyel yıkama sistemi sayesinde tüm otellerimizin tekstilleri yıkanarak kimyasal tüketimimizin azaltılması sağlanmıştır.





## ATIK YÖNETİMİ

Her yıl otellerimizde düzenli olarak Çevre Mevzuatı ve Atık Yönetimi eğitimleri düzenliyoruz. Cam, kağıt, plastik ve yiyecek atığının geri dönüşümü için ilgili firmalarla çalışmakta ve takibi yapılmaktadır.

Otellerimizde ömrünü tamamlamış atık piller için pil kutusu yer almaktadır.

Ömrünü tamamlamış atık piller için atık pil kutusu ve tüm alanlarda yeterli sayıda ayrışım üniteleri ile misafirlerimizi atık ayrılımı yapmaya yönlendirmekteyiz.

Geri dönüştürülebilir atıklar geri kazanım sağlamak amacı ile lisanslı firmalara teslim edilmektedir. Tehlikeli atıklar doğaya zarar vermeden bertarafı sağlanmak üzere tehlikeli atık odasında muhafaza edilerek lisanslı firmalara teslim edilmektedir.

## BİYOÇEŞİTLİLİĞİN KORUNMASI

Otelimizde çıkan yemek artıkları hayvan barınaklarına gönderilmektedir.

Otelimizde çeşitli salon bitkileri yetiştirilmektedir.

Otellerimize ürünler tedarik edilirken yerel firmalara öncelik verilmektedir. Böylece tedarikçilerin teslimat araçlarından çıkan CO2 salınımlarını minimize ederek çevreye yapılan etkilerin azaltılması hedeflenmektedir. Karbon ayak izi hesaplaması yapılarak karbon salınımını nötrleme çalışmalarımız başlamıştır.



## PERSONEL VE ÇALIŞMA HAYATI

İşçi ve İnsan Hakları politikamız kapsamında tüm çalışanlarımızın çalışma şartlarını optimum düzeyde tutarak aidiyet duygusunu geliştirmeye çalışmaktayız.

Çalışanlarımız arasından özel koruma altındaki gruplar; azınlıklar (stajyerler), kadınlar, engelli ve yabancı çalışanların oranları düzenli olarak takip edilerek bu grupların istismar, eşitsizlik, ayrımcılık gibi durumlara maruz kalmaması bilinci ile tüm çalışanlarımızı destekliyoruz.

Çalışanlarımızın terfi almasını fırsat eşitliği kapsamında dil, din, ırk, mezhep, yaş, siyasi görüş, cinsiyet gözetmeksizin değerlendirmekteyiz.



## Yapılan Sosyal Çalışmalar

Otellerimizde mavi kapak projesine destek verilmektedir. Tema vakfına fidan bağışlanmıştır. Yemekhaneden çıkan atık yemekler sokak hayvanlarına verilmektedir.

Depremzede aileler ve çocukları için kaynaşma etkinliği yapılmıştır.

## Kültürel Çalışmalar

Otellerimizde digital sađnıçlarda yerel ve tarihi kültürümüzün tanıtımını yapan bilgilendirmelere yer vermekteyiz.



## ÇOCUK HAKLARI POLİTİKASI

Çocuklar bize geleceğin emanetleridir. Onları bir birey olarak tanımak, haklarına saygı duymak, her türlü psikolojik, fiziksel, ticari vb. sömürüye karşı gözetmek ve korumak öncelikli sorumluluğumuzdur. Bunu sağlamak için;

- Kendi kurumlarımızda çocuk işçi çalıştırılmasına müsaade etmez ve tüm iş ortaklarımızdan da aynı hassasiyeti bekleriz.
- İşletme içerisinde çocukların gelişimine katkıda bulunan, düşünce ve isteklerini, duygularını rahatça ifade edebilecekleri, kendilerini özgür ve rahat hissedebilecekleri ortamlar/imkanlar sunarız.
- Çalışanlarımıza, çocuk istismarının önlenmesi ve fark edilmesi konusunda eğitimler veririz.
- Çocukların katıldıkları aktivitelerde yetişkin gözetimi altında olduklarından emin oluruz.
- Çocuk haklarının korunması konusunda farkındalık yaratmak için eğitimler düzenler ve ilgili projelere destek veririz.
- Çocuklar ile ilgili şüpheli eylemlere şahit olduğumuzda öncelikle otel yönetimine bilgi verir, gerekli görülen durumlarda resmi kuruluşlardan yardım isteriz.

## ÇEVRE KORUMA VE ATIK YÖNETİMİ POLİTİKASI

İşletmemizde çevreyi korur, kirlenmesini önler, çevreye olan olumsuz etkilerimizi azaltarak korunmasına önem veririz.

### **Bunun için;**

- Yasal düzenlemelere uyum sağlar çevre etkimizi azaltmaya çalışırız.
- Atıklarımızı kaynağına, gruplarına ve tehlike sınıflarına göre etkin şekilde ayırmaya özen gösteririz.
- Tehlikeli maddeler ve kimyasalların yalnızca ihtiyaç durumunda ve gerektiği kadar kullanılmasının hem çevreye olan negatif etkileri hem de atık miktarını azaltacağını biliriz,
- İşletmemizde aldığımız malzemelerde “geri dönüşüm” ve “çevre dostu” etiketi olanları tercih ederek doğayı korumaya katkıda bulunuruz. Yeniden kullanım fırsatları yaratmaya çalışırız,
- Kâğıt, peçete, tuvalet kâğıdı, ambalaj gibi tek kullanımlık malzemeleri gerektiği kadar kullanıp doğaya daha az atık bırakmaya özen gösteririz,
- Atıkları doğru şekilde, özelliklerine göre ayrı alanlarda depolar, yasal depolama süre sınırlarını aşmadan lisanslı/yetkili firmalara teslim ederek, kayıtlarını muhafaza ederiz,
- Su, enerji ve tüm doğal kaynakları tasarruflu kullanmaya çalışırız. Bu hassasiyetimizi çalışanlarımız, misafirlerimiz, tedarikçilerimiz ile paylaşıyoruz.
- Çevre yönetimi konusundaki performansımızı ölçer, bu verileri hedefler ile izler ve performansımızı geliştirmeye çalışırız.
- Çalışanlarımızı çevre konusunda eğitmeyi ve duyarlılıklarını artırmayı amaçlarız.

## ENERJİ VERİMLİLİĞİ POLİTİKASI

Dünyamızı olası tehlikelerden korumak için enerjimizi verimli kullanıyor ve enerji sarfiyatımızı azaltmak için hedefler belirliyoruz.

### **Bunun için;**

- Hem doğaya karşı sorumluluklarımız hem de yasal yükümlülüklerimizi yerine getirmek üzere ulusal ve uluslararası standartları, yasa ve düzenlemeleri takip eder, enerji kullanımını azaltma ve/veya enerji tüketim performansımızın sürekli iyileştirilmesini sağlayacak çalışmaları gönüllü olarak yürütür, çalışmalarımızın sonuçlarını takip ederiz.
- Hedefler koyar, çalışanlarımızın da katılımını sağlamak amacıyla eğitim programlarımızda enerji verimliliğine yer veririz.
- Tüm paydaşlarımızla enerji yönetimi konusunda ortak amaçlar ve sonuçlar yaratmak üzere iş birliği yapmayı önemseriz. Bu konularda misafirlerimiz, çalışanlarımız, ziyaretçilerimiz ve tüm iş ortaklarımız ile birlikte topyekûn bir farkındalık ve bilinç seviyesine ulaşılması adına etkileşimimizi sürdürmeye çalışırız.
- Enerji verimli uygun ürün, ekipman, teçhizat ve teknoloji alternatiflerini araştırıp bulmaya, satın almaya ve kullanmaya çalışırız.
- Enerji Yönetim Sistemimizi dokümante etmeyi, tüm departmanlarımıza yaymayı, gerektiğinde güncellemeyi, gözden geçirmeyi ve sürekli olarak iyileştirmeyi hedefleriz.
- Enerji risklerini veya enerji kısıtı gibi doğabilecek acil durumları değerlendirir, alınabilecek önlemleri planlarız.



## KADIN HAKLARI VE CİNSİYET EŞİTLİĞİ POLİTİKASI

İşletmemizde cinsiyet eşitliğine önem veririz.

- Cinsiyet farkı gözetmeksizin tüm çalışanlarımızın sağlık, güvenlik ve refahlarını sağlarız.
- Kadınların iş gücüne katılımını tüm departmanlarımızda destekler, eşit fırsatlar sunarız.
- Cinsiyet ayrımı yapmadan «eşit işe eşit ücret» politikası ile hareket ederiz.
- Eşitlik ilkesi gözetilerek görev dağılımı yaparız.
- Kariyer fırsatlarından eşit düzeyde faydalanılması için gerekli ortamı sağlarız.
- Eğitim politikaları oluşturur, kadınların katılımına ve farkındalığın artmasına destek oluruz.
- İş-aile yaşam dengesini koruyan çalışma ortamı ve uygulamalarını oluştururuz.
- Kadınların şirket yönetiminde olmaları için destek verir, eşit fırsatlar sunarız.
- Kadınların hiçbir şekilde istismar, taciz, ayrımcılık, bastırılma, zorlama, iftira vb. durumlara maruz kalmasına müsaade etmeyiz. Dünyaya ve kurumumuza kattıkları değer daima farkında olur ve varlıklarını destekleriz.

afabei

TERMAL & SPA OTEL